



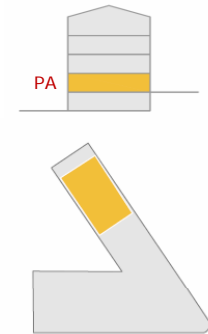
# COAM

## SALA MERCADAL - Planta Acceso



### Descripción de la sala:

Esta sala por su disposición algo más separada del resto de salas de la planta de acceso y por tener la posibilidad de acceder de forma independiente por el exterior, por el jardín interior del complejo, la hacen aún más especial y polivalente que las anteriores, sirviendo no sólo para actos expositivos sino también para muchos otros tipos de actos.



### Características de la sala:

- Superficie: 360 m<sup>2</sup>
- Altura de la sala: 2,60 m
- Longitud aprox.: 24,50 m
- Ancho aprox.: 14,50 m

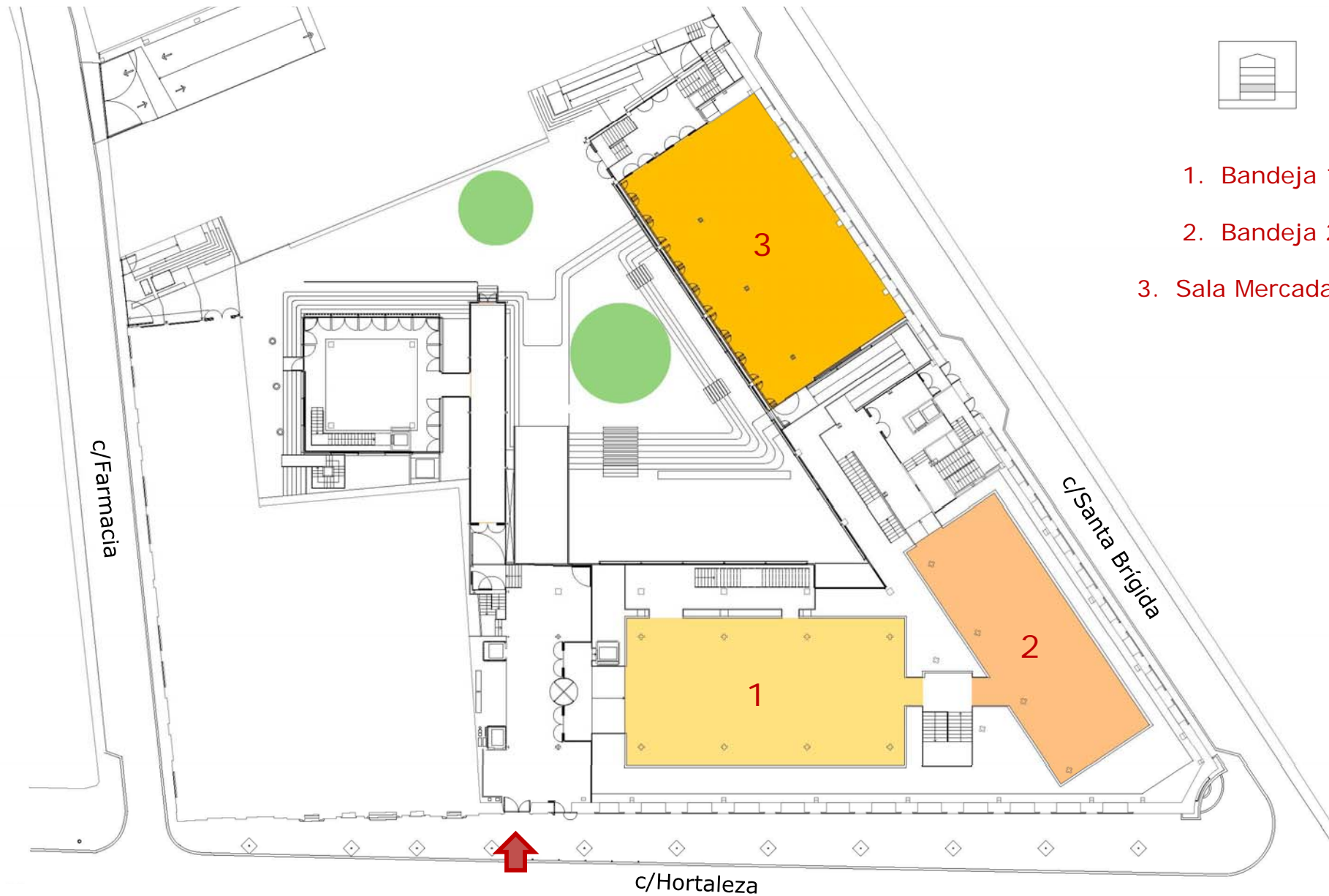
### Servicios opcionales:

- Fibra óptica de 300/300 Mbps y wifi.



# COAM

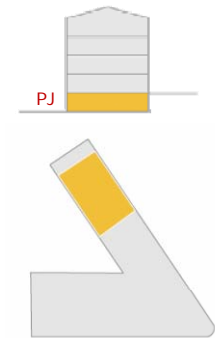
## PLANTA ACCESO





### Descripción de la sala:

La ubicación, junto al jardín, y las posibilidades técnicas convierten esta sala en el lugar idóneo para la celebración de **actos institucionales, presentaciones y ponencias**. Un espacio multifuncional equipado con proyectores, pantalla, cámaras robotizadas, audio, cabinas de control y de traducción simultánea, wifi, y posibilidad de emisión en streaming, en el que, además, el mobiliario puede adaptarse a las necesidades del acto.



### Características de la Sala:

- Superficie: 380 m<sup>2</sup>
- Altura de la sala: 3,60 m
- Longitud aprox.: 24 m
- Ancho aprox.: 14 m.

### Formatos:

- Teatro: 250/300 pax
- Banquete: 210 pax
- Escuela: 150/170 pax
- Cabaret: 120 pax

### Equipamiento de la sala:

- Atril.
- Mesa presidencial.
- Sillas acolchadas no ancladas con opción de pala.
- Escenario compuesto por 7 módulos de 2,40 x 1,20 m.
- Rampa para escenario de 2,90 x 1,20 m.
- Cabinas de traducción.
- Guardarropía con 4 armarios roperos.

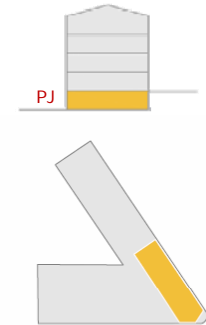
### Características técnicas:

- 3 Proyectores de 7.000 lúmenes con pantalla de 9,6 x 1,8 m con formato 16:9.
- Dos cámaras robotizadas de alta resolución
- Equipo de megafonía con cobertura completa en toda la sala .
- Splitter de prensa con 8 salidas en canon.
- Fibra óptica de 300/300 Mbps y wifi. (Opcional)



### Descripción de la sala:

Espacio diáfano apto para acoger eventos de gran magnitud, junto con la zona mayor. Su conexión directa con la planta de acceso, el salón de actos y el jardín, y la posibilidad de ampliar el aforo con estos espacios, convierten esta sala en un área polivalente en el que tiene cabida cualquier tipo de actividad.



### Características de la Sala:

- Superficie: 410 m<sup>2</sup>
- Altura de la sala: 2,50 m
- Longitud aprox.: 32 m
- Ancho aprox.: 15,00 m

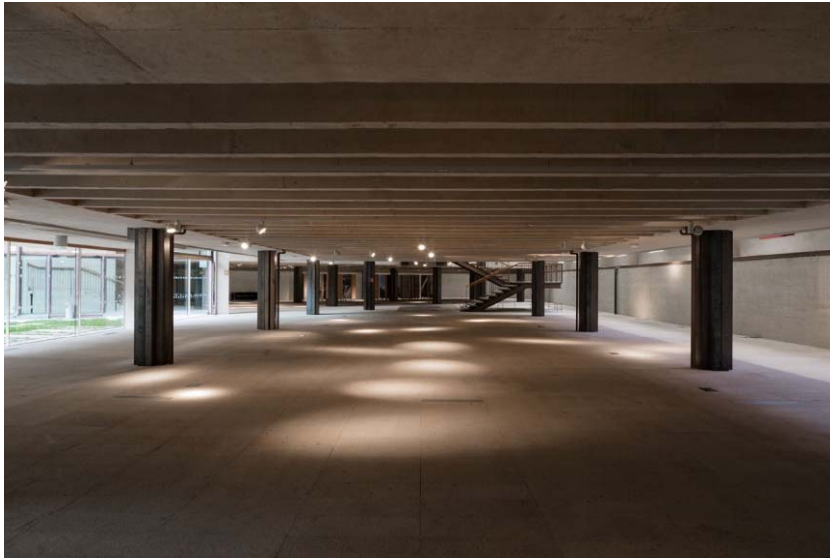
### Formatos:

- Banquete: 170 pax
- Cóctel: 400 pax

### Servicios opcionales:

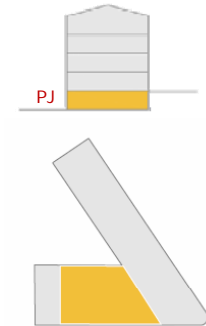
- Fibra óptica de 300/300 Mbps y wifi.





### Descripción de la sala:

Espacio diáfano apto para acoger eventos de gran magnitud, junto con la zona menor. Su conexión directa con la planta de acceso, el salón de actos y el jardín, y la posibilidad de ampliar el aforo con estos espacios, convierten esta sala en un área polivalente en el que tiene cabida cualquier tipo de actividad.



### Características de la Sala:

- Superficie: 600 m<sup>2</sup>
- Altura de la sala: 2,50 m
- Longitud aprox.: 30 m
- Ancho aprox.: 18,50 m

### Formatos:

- Banquete: 250 pax
- Cóctel: 500 pax

### Servicios opcionales:

- Fibra óptica de 300/300 Mbps y wifi.



# COAM

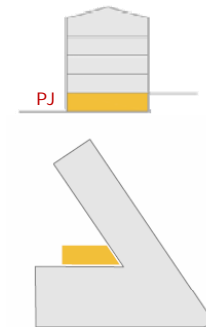
## TERRAZA-JARDÍN – Planta Jardín



### Descripción de la sala:

Zona del jardín interior del complejo que se encuentra a una cota inferior a ras de la planta jardín, permitiendo que los actos que se realicen en esta planta se puedan continuar en el exterior con sólo abrir los ventanales que los separan.

Dada su proximidad al resto de espacios de la planta jardín permite la entrada al evento por el exterior realizando parte del mismo al aire libre cuando la climatología lo permite.

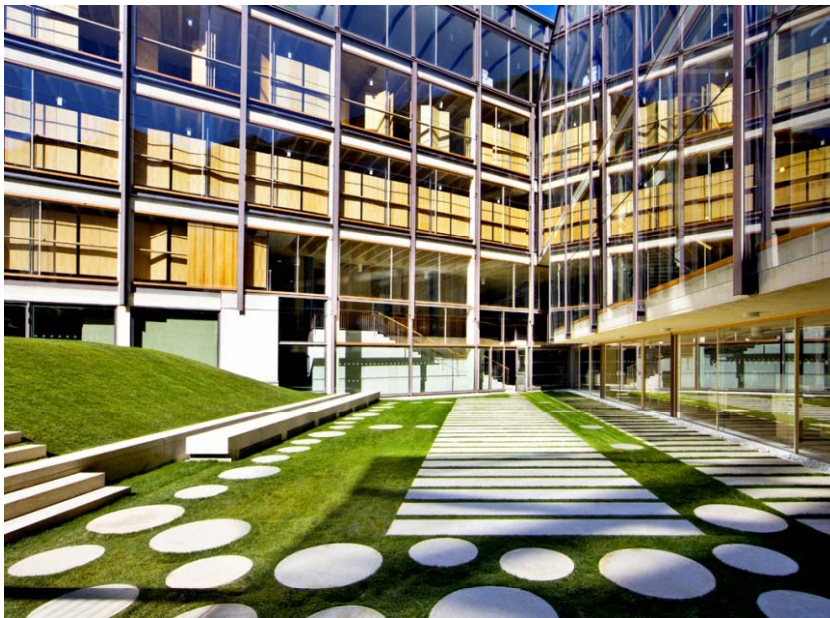


### Características de la Sala:

- Superficie: 250 m<sup>2</sup>
- Longitud aprox.: 23 m
- Ancho aprox.: 10,50 m

### Servicios opcionales:

- Wifi.





1. Sala de exposiciones  
1a. Zona Mayor  
1b. Zona Menor
2. Terraza-jardín
3. Salón de actos

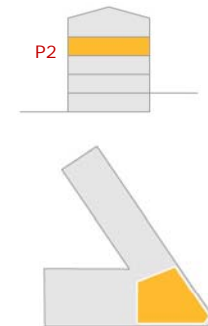




### Descripción:

El auditorio, junto a su zona de apoyo, convierten esta sala en un espacio idóneo para la celebración de **jornadas de formación y presentaciones**.

Las salas de reuniones y las aulas de formación, próximas a este área, permiten la celebración de jornadas de presentación combinadas con grupos de trabajo.



### Características de la Sala:

- Superficie: 295 m<sup>2</sup> + 150 m<sup>2</sup>
- Altura de la sala: 3,35-2,95 m
- Longitud aprox.: 13 m
- Ancho aprox.: 13 m.

### Formatos:

- Teatro: 120 pax
- Escuela : 106 pax (con mesa plegable de 45 x 35 cm)

### Equipamiento de la sala:

- Atril.
- Mesa presidencial.
- Butacas con mesa auxiliar incorporada.
- Escenario de 7,95 x 2,30 m.
- Cabina de traducción.
- Guardarropía.

### Características técnicas:

- Proyector de 7.000 lúmenes con pantalla de 3 x 2 m con formato 16:9.
- Dos cámaras robotizadas de alta resolución.
- Equipo de megafonía con cobertura completa en toda la sala .

### Servicios opcionales:

- Fibra óptica de 300/300 Mbps y wifi.

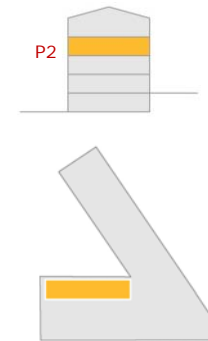




### Descripción:

Las cuatro salas de reuniones, con distintas capacidades, equipadas con televisión de plasma y mobiliario de diseño, son ideales para realizar pequeñas reuniones de negocios, así como presentaciones a prensa.

Estos espacios se complementan con el auditorio y las aulas de formación situados en la misma planta.



### Características de la Sala:

- Superficie: 25-50 m<sup>2</sup>
- Altura de la sala: 3,35 m
- Longitud aprox.: 6,70 m
- Ancho aprox.: 3,40-7,05 m

### Formatos:

- Reunión: 10-16 pax

### Equipamiento de la sala:

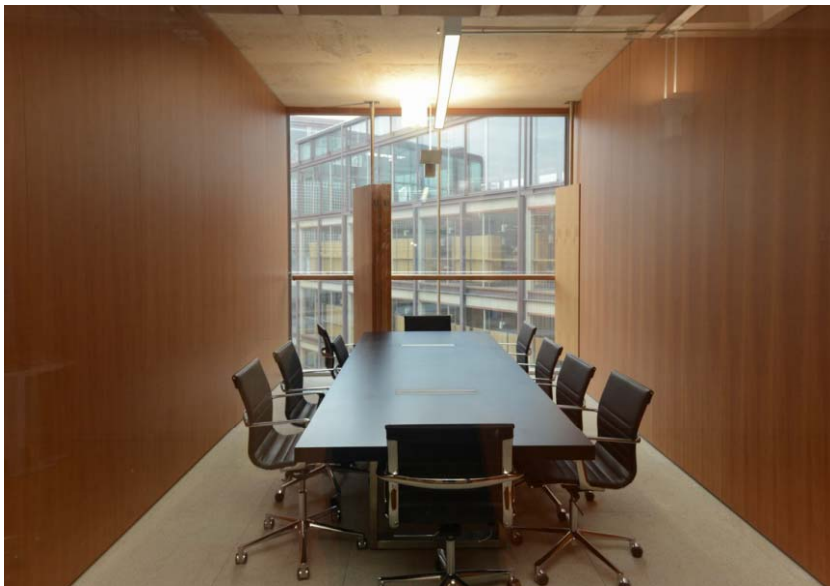
- Pantalla de plasma.
- Mesa fija de madera lacada negra con pie de acero inoxidable mate.
- Sillas de piel con acero cromado.

### Características técnicas:

- Cajas de registro en mesa con tomas eléctrica, HDMI, VGA y de red fija.
- 2 cajas registro en suelo.

### Servicios opcionales:

- Fibra óptica de 300/300 Mbps y wifi.

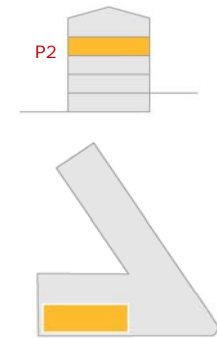




### Descripción:

La zona de formación está compuesta por 5 aulas, con distintas capacidades, equipadas con los medios audiovisuales necesarios para realizar todo tipo de actividades formativas.

Junto al auditorio, se convierten en un área para la celebración de jornadas de trabajo.



### Características de la Sala:

- Superficie: 70-75-90 m<sup>2</sup>
- Altura de la sala: 3,35 m
- Longitud aprox.: 10 m
- Ancho aprox.: 7-9 m

### Formatos:

- Escuela: 32-50 pax
- Teatro: 60 pax
- Formato U: 24-26 pax

### Equipamiento de la sala:

- Proyector de 3.000 lúmenes con formato 16:9.
- Pantalla de 3 x 2 m.
- Mesa fija con ordenador para ponente.
- Altavoces de 50 W para reproducción desde ordenador.
- Mobiliario para formato escuela.
- Pizarra blanca de 2,00 x 1,20 m.

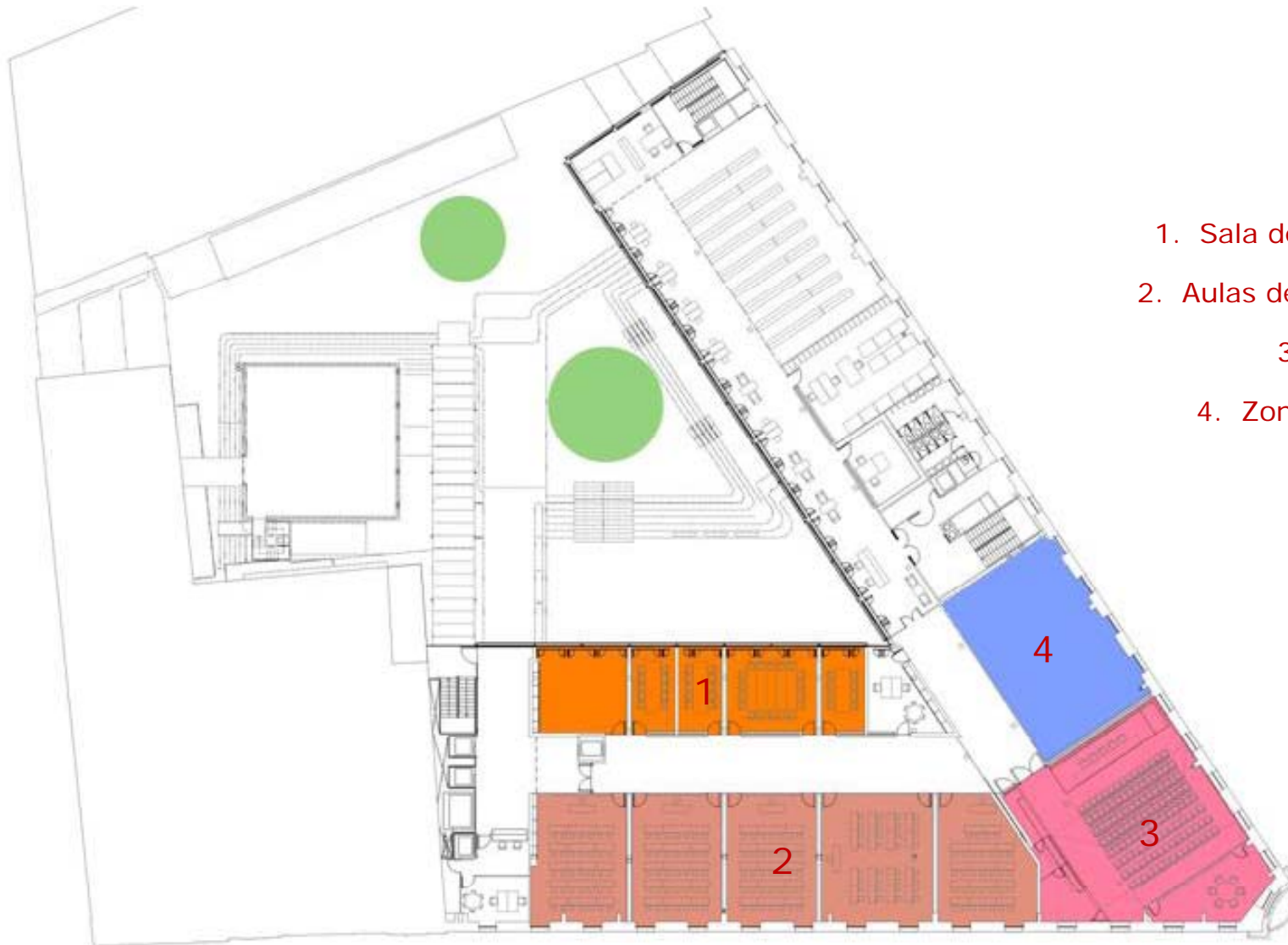
### Servicios opcionales:

- Fibra óptica de 300/300 Mbps y wifi.



# COAM

## PLANTA SEGUNDA

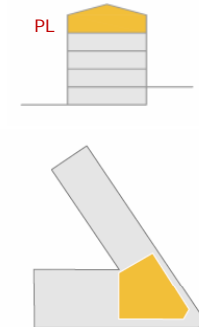


1. Sala de reuniones
2. Aulas de formación
3. Auditorio
4. Zona de apoyo



### Descripción de la sala:

El gran atractivo de esta planta es la luminosidad y las estupendas vistas que posee. Además el acceso directo a esta planta desde la entrada del edificio por la calle Hortaleza mediante la escalera y los ascensores situados en el zaguán de entrada favorece la independencia de esta planta con el resto y de todos los espacios ubicados en la misma.



### Características de la sala:

- Superficie: 300 m<sup>2</sup>
- Altura de la sala: 5,00 m
- Longitud aprox.: 24,00 m
- Ancho aprox.: 24,50 m

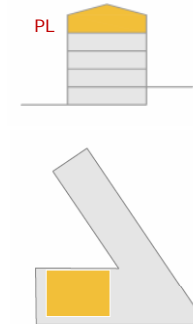
### Servicios opcionales:

- Fibra óptica de 300/300 Mbps y wifi.



### Descripción de la sala:

Espacio proyectado, especialmente, para eventos singulares situado en la planta logia, última planta del edificio. Los grandes ventanales al jardín y la conexión directa con la terraza cubierta convierten este lugar en el perfecto escenario para celebraciones de carácter lúdico. Un espacio reservado con acceso directo e independiente desde la entrada principal del edificio, zona para el servicio de catering y núcleo de baños propio.



### Características de la sala:

- Superficie: 220 m<sup>2</sup>
- Altura de la sala: 5,00 m
- Longitud aprox.: 22,30 m
- Ancho aprox.: 9,90 m

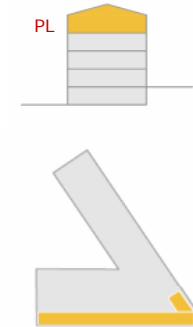
### Servicios opcionales:

- Fibra óptica de 300/300 Mbps y wifi.



### Descripción de la sala:

Terraza en planta logia, una zona verde de expansión en la última planta del edificio y con vistas a los tejados de la ciudad, es un lujo para los sentidos que convierten cualquier evento en una experiencia memorable. Este espacio debe de ser contratado junto con otra sala.



### Características de la sala:

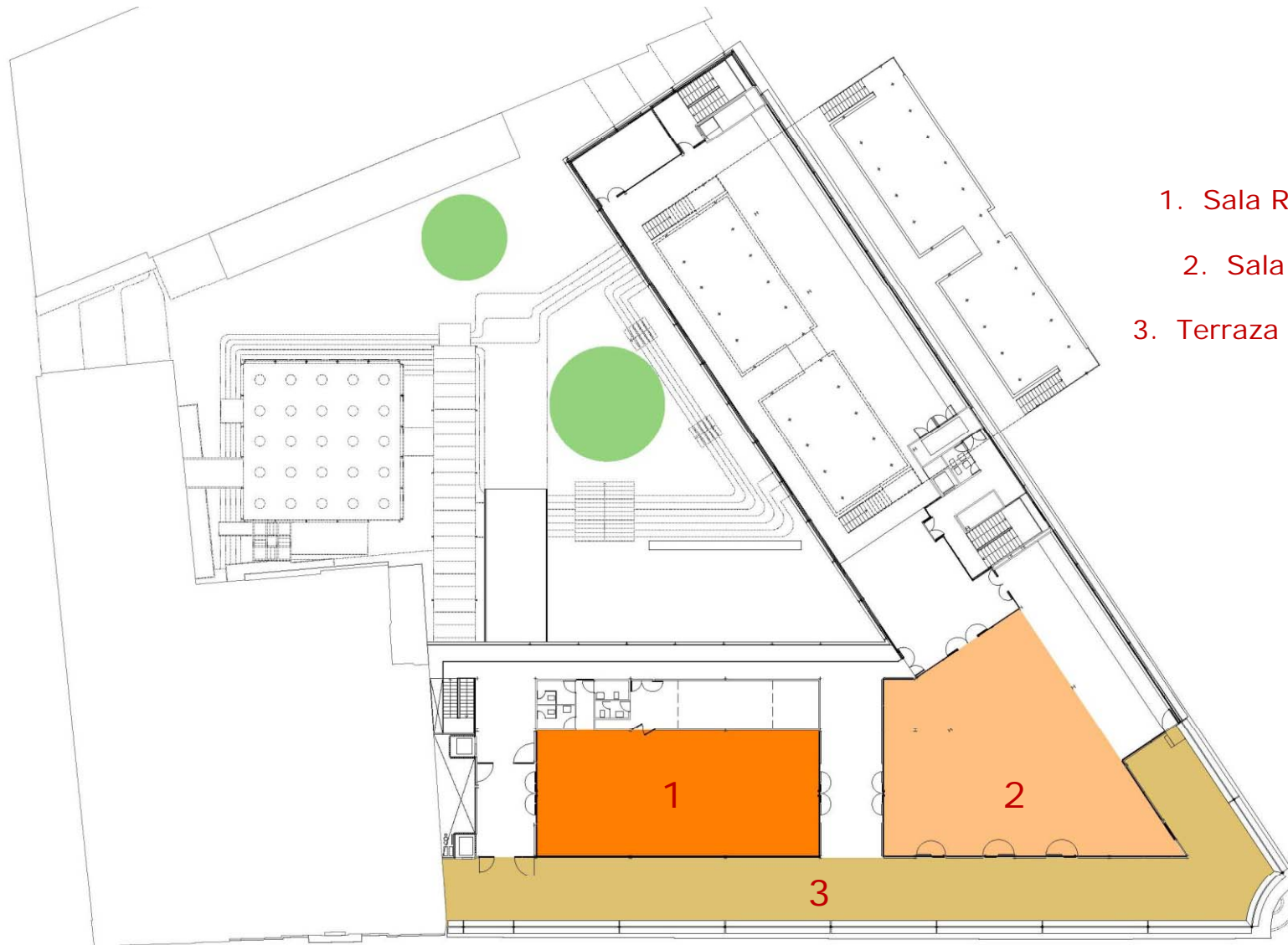
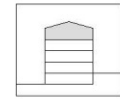
- Superficie: 380 m<sup>2</sup>
- Altura de la sala: 5,00 m
- Longitud aprox.: 77,00 m
- Ancho aprox.: 5,00 m

### Servicios opcionales:

- Wifi.

# COAM

## PLANTA LOGIA



- 1. Sala Rectangular
- 2. Sala Triangular
- 3. Terraza ajardinada



TARIFAS ESPECIALES PARA PARKING EN EL PROPIO EDIFICIO.

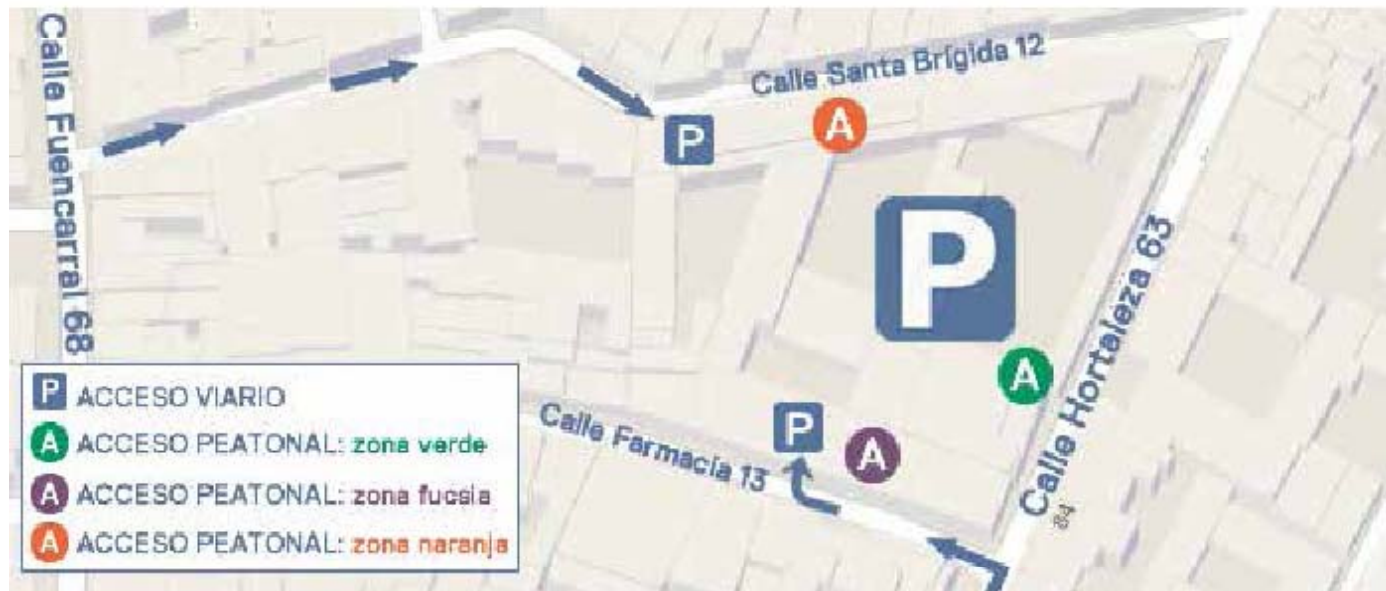
## Acceso al Parking

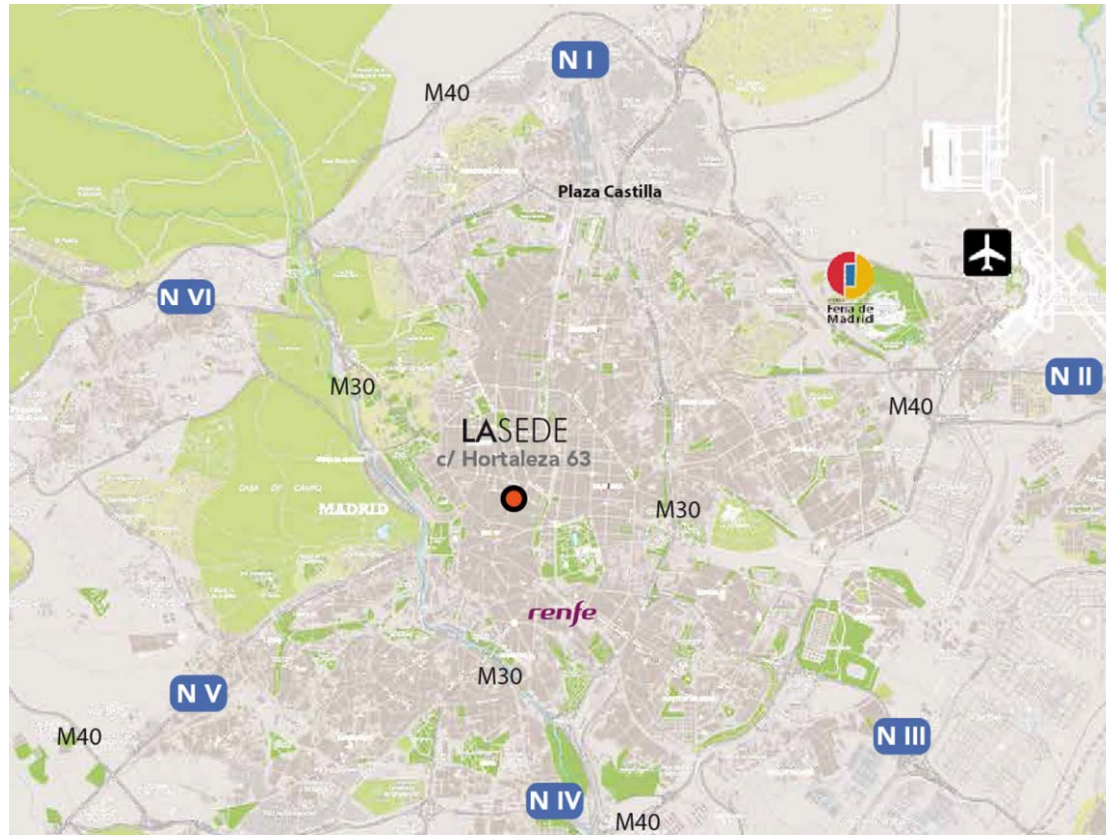
Calle Santa Brígida 12, desde calle Fuencarral  
Calle Farmacia 13, desde calle Hortaleza

Tel.: 915 221 089

Mail: [info@parkinghortaleza.com](mailto:info@parkinghortaleza.com)

Web: [www.parkinghortaleza.com](http://www.parkinghortaleza.com)





## COAM

Hortaleza 63  
28004 Madrid

[espacios.coam.org](http://espacios.coam.org)

[marketing@coam.org](mailto:marketing@coam.org)

T91 595 15 05